

Latitude 7380

Quick Start Guide

Οδηγός γρήγορης έναρξης

Guia de início rápido

Краткое руководство по началу работы

מדריך הפעלה מהירה



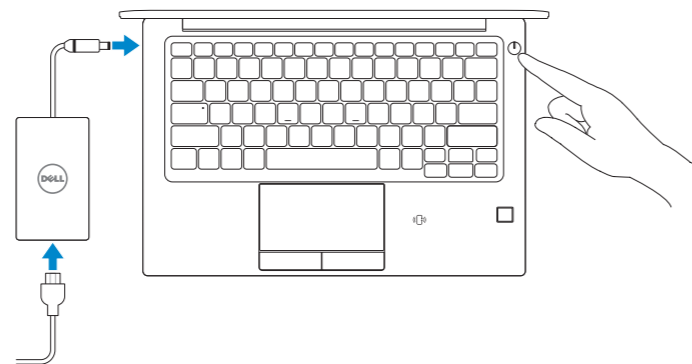
1 Connect the power adapter and press the power button

Συνδέστε τον προσαρμογέα ισχύος και πιέστε το κουμπί λειτουργίας

Ligar o transformador e premir o botão para ligar/desligar

Подключите адаптер питания и нажмите кнопку питания

חבר את מתאם החשמל ולחץ על כפתור ההפעלה



2 Finish operating system setup

Ολοκληρώστε την εγκατάσταση του λειτουργικού συστήματος

Termine a configuração do sistema operativo

Завершите настройку операционной системы

סיים את ההגדרה של מערכת ההפעלה

Windows 10



Connect to your network

Συνδεθείτε στο δίκτυό σας

Ligue-se à sua rede

Подключитесь к сети

התחבר לרשת

NOTE: If you are connecting to a secured wireless network, enter the password for the wireless network access when prompted.

ΣΗΜΕΙΩΣΗ: Αν πρόκειται να συνδεθείτε σε ασφαλές ασύρματο δίκτυο, πληκτρολογήστε τον κωδικό πρόσβασης στο ασύρματο δίκτυο, όταν σας ζητηθεί.

NOTA: Se estiver a efetuar a ligação a uma rede sem fios segura, insira a palavra-passe correspondente, quando necessário.

ПРИМЕЧАНИЕ. Если вы подключаетесь к защищенной беспроводной сети, введите пароль доступа к беспроводной сети при появлении соответствующего запроса.

הערה: אם אתה מתחבר לרשת אלחוטית מאובטחת, הן סימנה לקבלת גישה לרשת כשתבקש לעשות זאת.



Sign in to your Microsoft account or create a local account

Συνδεθείτε στον λογαριασμό σας στη Microsoft ή δημιουργήστε τοπικό λογαριασμό

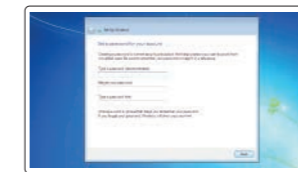
Inicie sessão na sua conta Microsoft ou crie uma conta local

Войдите в учетную запись Майкрософт или создайте локальную учетную запись

היכנס אל חשבון Microsoft או צור

חשבון מקומי

Windows 7



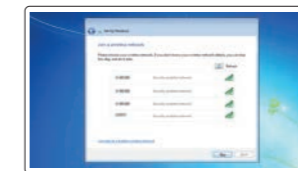
Set a password for Windows

Ορίστε έναν κωδικό πρόσβασης για τα Windows

Defina uma palavra-passe para o Windows

Установите пароль для Windows

הגדר סימנה עבור Windows



Connect to your network

Συνδεθείτε στο δίκτυό σας

Ligue-se à sua rede

Подключитесь к сети

התחבר לרשת

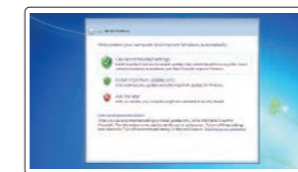
NOTE: If you are connecting to a secured wireless network, enter the password for the wireless network access when prompted.

ΣΗΜΕΙΩΣΗ: Αν πρόκειται να συνδεθείτε σε ασφαλές ασύρματο δίκτυο, πληκτρολογήστε τον κωδικό πρόσβασης στο ασύρματο δίκτυο, όταν σας ζητηθεί.

NOTA: Se estiver a efetuar a ligação a uma rede sem fios segura, insira a palavra-passe correspondente, quando necessário.

ПРИМЕЧАНИЕ. Если вы подключаетесь к защищенной беспроводной сети, введите пароль доступа к беспроводной сети при появлении соответствующего запроса.

הערה: אם אתה מתחבר לרשת אלחוטית מאובטחת, הן סימנה לקבלת גישה לרשת כשתבקש לעשות זאת.



Protect your computer

Προστατέψτε τον υπολογιστή σας

Proteja o seu computador

Защитите свой компьютер

הגנה על המחשב

Ubuntu

Follow the instructions on the screen to finish setup.

Ακολουθήστε τις οδηγίες που θα παρουσιαστούν στην οθόνη για να τελειώσει η ρύθμιση.

Siga as instruções no ecrã para concluir a configuração.

Для завершения установки следуйте инструкциям на экране.

פעל לפי ההוראות על המסך כדי לסיים את ההתקנה.

Locate Dell apps in Windows 10

Εντοπισμός εφαρμογών της Dell στα Windows 10

Localizar as aplicações Dell no Windows 10

Найдите приложения Dell в Windows 10

אתר את יישומי Dell ב-Windows 10



SupportAssist

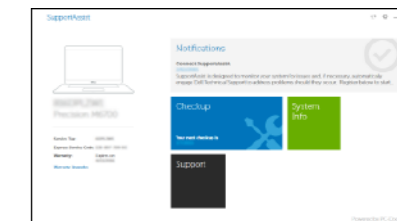
Check and update your computer

Ελέγξτε και ενημερώστε τον υπολογιστή σας

Verifique e atualize o seu computador

Проверьте и обновите компьютер

בדוק ועדכן את המחשב



Product support and manuals

Υποστήριξη προϊόντων και εγχειρίδια

Supporte do produto e manuais

Поддержка и руководства по продукту

תמיכה במוצר ומדריכים למשתמש

Contact Dell

Επικοινωνία με την Dell | Contactar a Dell

Связаться с Dell | **דell עם קשר** יצירת

Regulatory and safety

Κανονισμοί και ασφάλεια | Regulamentações e segurança

Нормативные требования и безопасность | תקינה ובטיחות

Regulatory model

Κανονιστικό μοντέλο | Modelo regulamentar

Нормативная модель | דגם תקינה

Regulatory type

Κανονιστικός τύπος | Tipo regulamentar

Нормативный тип | סוג תקינה

Computer model

Μοντέλο υπολογιστή | Modelo do computador

Μodelь компьютера | דגם המחשב

Dell.com/support

Dell.com/support/manuals

Dell.com/support/windows

Dell.com/contactdell

Dell.com/regulatory_compliance

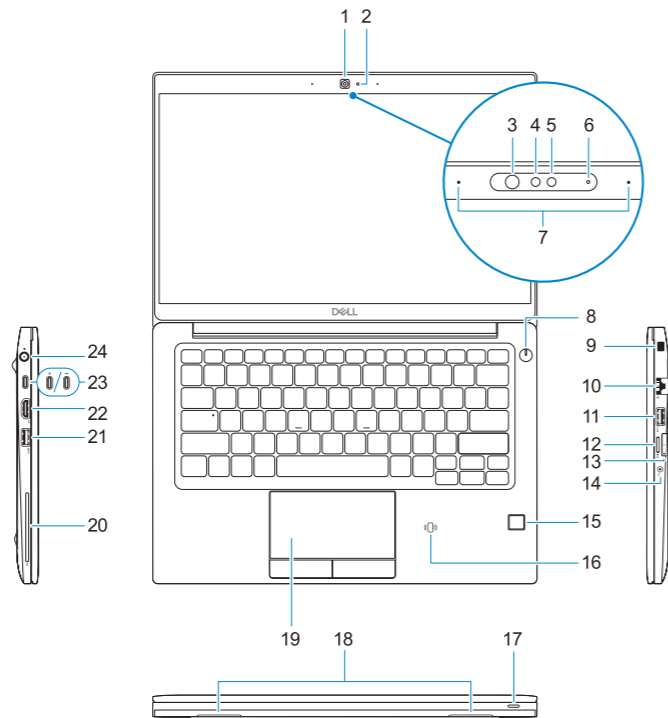
P28S

P28S001

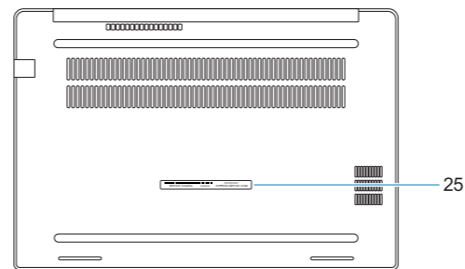
Latitude 7380

Features

Χαρακτηριστικά | Funcionalidades | Функции | תכונות



1. Camera (optional)
2. Camera status light (optional)
3. Infrared (IR) camera status light (optional)
4. Infrared (IR) camera (optional)
5. Camera (optional)
6. Camera status light (optional)
7. Microphones
8. Power button
9. Noble Security Lock Slot
10. Network port
11. USB 3.1 Gen 1 port with PowerShare
12. microSD card slot
13. USIM slot
14. Headset port
15. Fingerprint reader (optional)
16. NFC sensor (optional)
17. Battery charge status light
18. Speakers
19. Touchpad
20. Smartcard reader (optional)
21. USB 3.1 Gen 1 port
22. HDMI port
23. DisplayPort over USB Type-C (optional Thunderbolt™ 3)
24. Power connector port
25. Service tag label



1. Κάμερα (προαιρετικά)
2. Λυχνία κατάστασης κάμερας (προαιρετικά)
3. Λυχνία κατάστασης κάμερας υπέρυθρων (προαιρετικά)
4. Κάμερα υπέρυθρων (προαιρετικά)
5. Κάμερα (προαιρετικά)
6. Λυχνία κατάστασης κάμερας (προαιρετικά)
7. Μικρόφωνα
8. Κουμπί λειτουργίας
9. Υποδοχή κλειδαριάς ασφάλειας Noble
10. Θύρα δικτύου
11. Θύρα USB 3.1 1ης γενιάς με PowerShare
12. Υποδοχή κάρτας microSD
13. Υποδοχή USIM

1. Câmera (opcional)
2. Luz de estado da câmara (opcional)
3. Luz de estado da câmara de infravermelhos (IV) (opcional)
4. Câmara de infravermelhos (IV) (opcional)
5. Câmera (opcional)
6. Luz de estado da câmara (opcional)
7. Microfones
8. Botão para ligar/desligar
9. Ranhura de bloqueio de segurança
10. Porta de rede
11. Porta USB 3.1 Gen 1 com PowerShare
12. Slot para cartão micro-SD
13. Ranhura para USIM

14. Θύρα σετ ακουστικών-μικροφώνου
15. Μονάδα ανάγνωσης δακτυλικών αποτυπωμάτων (προαιρετικά)
16. Αισθητήρας NFC (προαιρετικά)
17. Λυχνία κατάστασης φόρτισης μπαταρίας
18. Ηχεία
19. Επιφάνεια αφής
20. Μονάδα ανάγνωσης έξυπνων καρτών (προαιρετικά)
21. Θύρα USB 3.1 1ης γενιάς
22. Θύρα HDMI
23. DisplayPort μέσω USB Type-C (προαιρετικά Thunderbolt™ 3)
24. Θύρα συνδέσμου τροφοδοσίας
25. Ετικέτα εξυπηρέτησης

14. Porta de auscultadores
15. Leitor de impressões digitais (opcional)
16. Placa NFC (opcional)
17. Luz indicadora do estado da carga da bateria
18. Altifalantes
19. Painel tátil
20. Leitor de cartão inteligente (opcional)
21. Porta USB 3.1 Gen 1
22. Porta HDMI
23. DisplayPort através de USB tipo C (Thunderbolt™ 3 opcional)
24. Porta do transformador
25. Rótulo da etiqueta de serviço

1. Камера (заказывается дополнительно)
2. Индикатор состояния камеры (дополнительный)
3. Индикатор состояния ЖК-камеры (опционально)
4. Инфракрасная (ИК) камера (дополнительно)
5. Камера (заказывается дополнительно)
6. Индикатор состояния камеры (дополнительный)
7. Микрофоны
8. Кнопка питания
9. Гнездо для замка безопасности Noble
10. Сетевой порт
11. Порт USB 3.1 Gen 1 с поддержкой технологии PowerShare
12. Разъем для карты microSD

14. יציאת אוזניים
15. קורא טביעות אצבעות (אופציונלי)
16. חיישן NFC (אופציונלי)
17. נורית לצינון מצב הטעינה של הסוללה
18. רמקולים
19. משטח מגע
20. קורא כרטיס חכם (אופציונלי)
21. יציאת USB 3.1 מדור 1
22. יציאת HDMI
23. יציאת USB Type-C (Thunderbolt™ 3) (אופציונלי)
24. יציאת מחבר חשמל
25. תווית תג שירות

13. слот USIM
14. Разъем для наушников
15. Устройство для считывания отпечатков пальцев (заказывается дополнительно)
16. Датчик NFC (опционально)
17. Индикатор заряда аккумулятора
18. Динамики
19. Сенсорная панель
20. Устройство чтения смарт-карт (опция)
21. Порт USB 3.1 Gen 1
22. Порт HDMI
23. Порт DisplayPort через интерфейс USB Type-C (опционально Thunderbolt™ 3)
24. Порт разъема питания
25. Метка обслуживания

1. מצלמה (אופציונלי)
2. נורית מצב מצלמה (אופציונלי)
3. נורית סטטוס של מצלמת אינפרא-אדום (IR) (אופציונלי)
4. מצלמת אינפרא-אדום (IR) (אופציונלית)
5. מצלמה (אופציונלי)
6. נורית מצב מצלמה (אופציונלי)
7. מיקרופונים
8. לחצן הפעלה
9. חריץ למנעול אבטחה של Noble
10. יציאת רשת
11. יציאת USB 3.1 מדור 1 עם PowerShare
12. חריץ לכרטיס זיכרון microSD
13. חריץ USIM

© 2017 Dell Inc. or its subsidiaries.

© 2017 Microsoft Corporation.

© 2017 Canonical Ltd.



ERC

2017-06